

Hlavné mesto Slovenskej republiky Bratislava

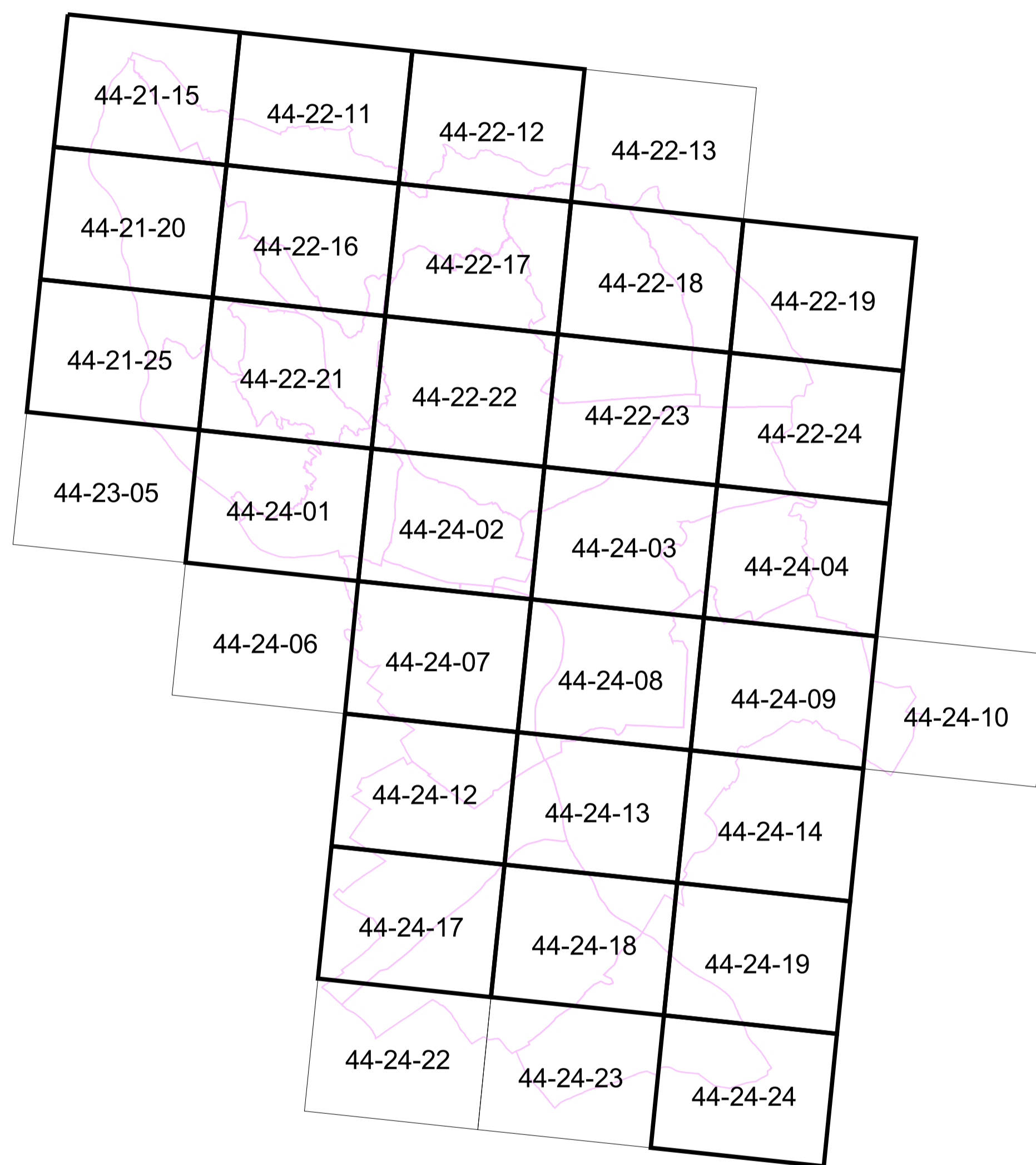


ÚZEMNÝ PLÁN HLAVNÉHO MESTA SLOVENSKEJ REPUBLIKY BRATISLAVY

ZMENY A DOPLNKY

ZaD 02 4.6. Telekomunikácie

Mierka 1:10 000
Rok 2010



LEGENDA

- rajon TKB
- TKB
- RSU
- uzol telekomunikačných služieb - návrh
- diaľková rádioroleová trasa - stav
- miestna rádioroleová trasa - stav
- Kolektor - stav
- Káblvod -stav
- diaľková optická káblvová trasa- stav
- diaľková optická káblvová trasa - návrh
- diaľková metalická káblvová trasa - stav
- diaľková metalická káblvová trasa - návrh
- oblasťná optická káblvová trasa- stav
- oblasťná optická káblvová trasa - návrh
- miestna optická káblvová trasa - stav
- miestna optická káblvová trasa - návrh
- hlavná metalická káblvová trasa -stav
- hlavná metalická káblvová trasa - návrh
- optická káblvová trasa TKR - stav
- optická káblvová trasa TKR - návrh
- optická káblvová trasa Sirius- stav
- optická káblvová trasa Sirius - návrh
- optická káblvová trasa Sitel - stav
- optická káblvová trasa Sitel - návrh
- Neverejný káblvod - stav
- Neverejná sieť - optická káblvová trasa - stav

Poznámka - zmeny zariadení verejného dopravného vybavenia a funkčného využitia územia na iné funkcie ako verejné technické vybavenie sú v grafike ZaD 02 vyznačené sivou, modrou a odtieňmi zelenej farby.

Legenda ZaD 02 ÚPN hl. m. SR Bratislavy

- vypustenie z ÚPN
- označenie zmeny v grafike výkresu (popis v priloženej tabuľke)

ZaD 02 4.6. Telekomunikácie

*Smerná časť
- preradenie zo záväznej časti výkresu:*

Legenda zmien a doplnkov ÚPN hl. m. SR Bratislavy

- vypustenie z ÚPN
- označenie zmeny v grafike výkresu (popis v priloženej tabuľke)

Vypustenie legendy výkresu:

- TKB
-
- Doplnenie legendy výkresu:**
- ATÚ

ZaD 02			
4.6 Telekomunikácie			
Zmena č.	Mestská časť	Mapový list	Zmeny a doplnky
TK – Z1	Lamač	44-22-16	Uzol telekomunikačných služieb, Lamačská brána – zmena umiestnenia
T K– Z2	Lamač, Devínska Nová Ves,	44-22-16, 44-22-21	Miestna optická káblová trasa, Lamačská brána – zmena trasy
T K– Z3	Dúbravka	44-22-21	Miestna optická káblová trasa, Agátová ul.
T K– Z4	Staré Mesto	44-24-02,	Miestna optická káblová trasa, zóna Chalupkova
T K– Z5	Petržalka	44-24-12	Miestna optická káblová trasa, Dolnozemska, Orechová – zmena trasy
T K– Z6	Petržalka	44-24-12	Miestna optická káblová trasa, zóna C, Dolnozemska - zmena trasy
T K– Z7	Petržalka	44-24-12	Uzol telekomunikačných služieb, zóna C - zmena umiestnenia

Sekcia: 44-21-15

Mierka 1 : 10000



ZaD 02 4.6. Telekomunikácie

Sekcia: 44-22-11

Mierka 1 : 10000

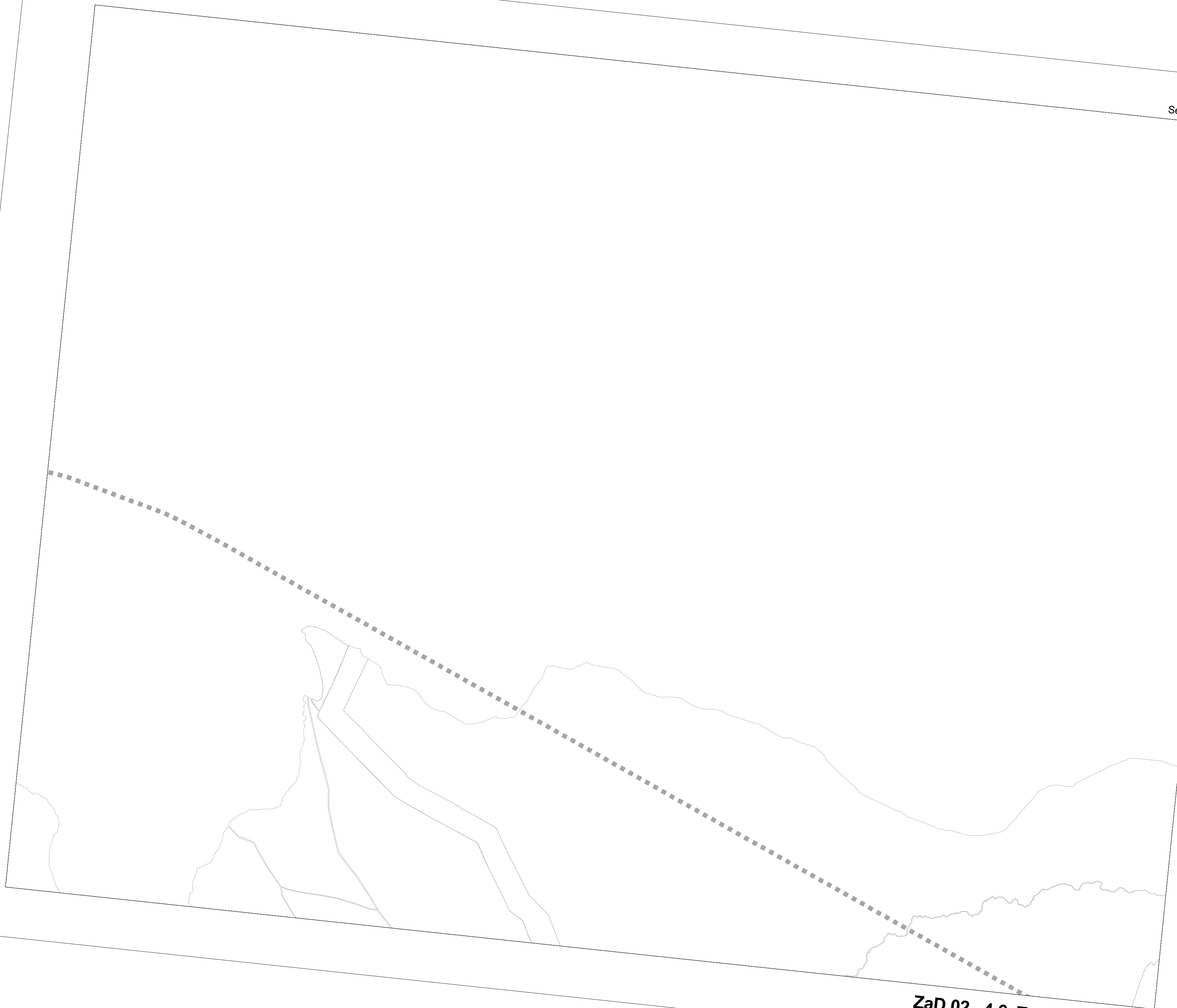


ZaD 02 4.6. Telekomunikácie

Sekcia: 44-22-12

Mierka 1 : 10000

ZaD 02 4.6. Telekomunikácie

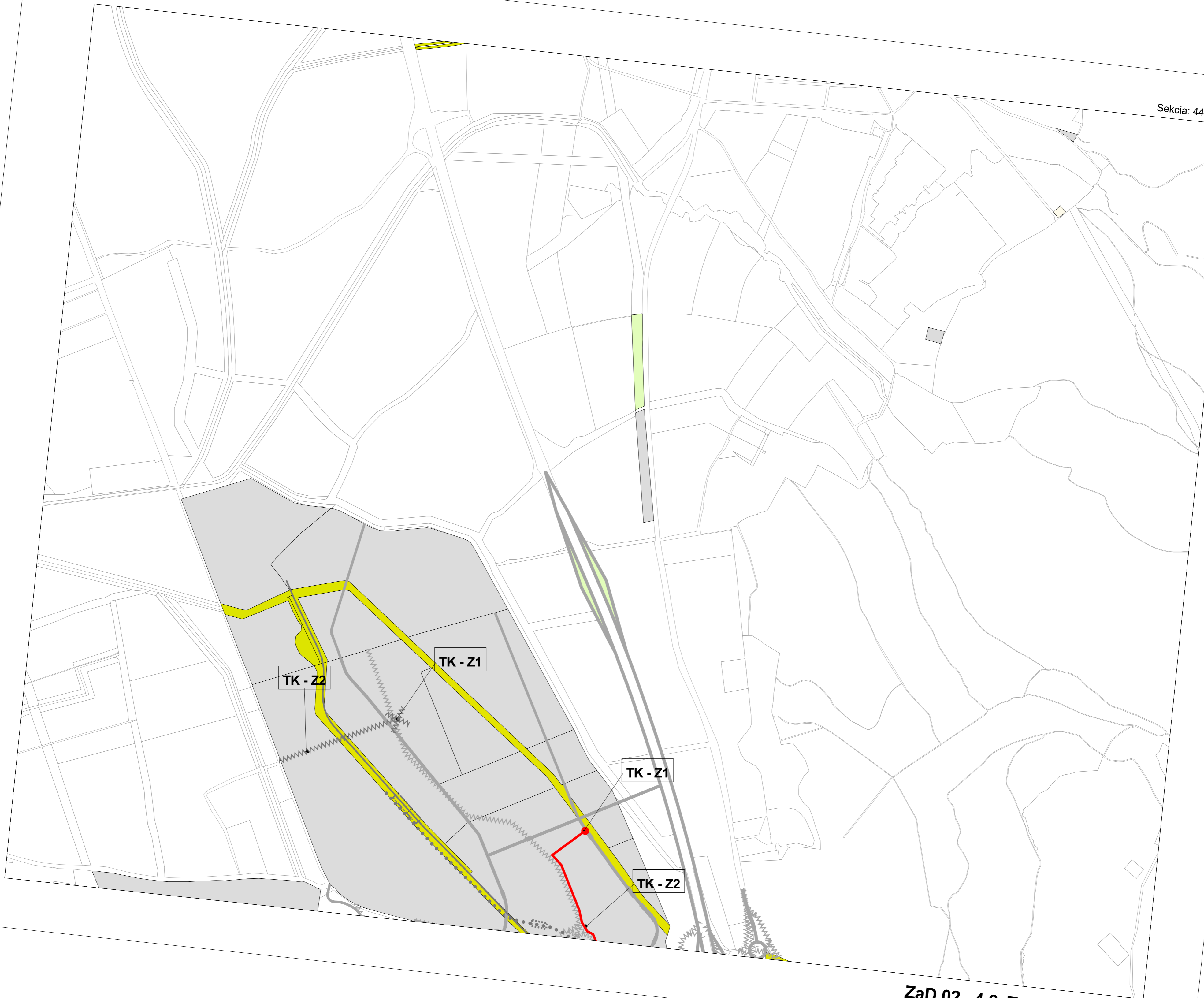


Sekcia: 44-21-20

Mierka 1 : 10000

ZaD 02 4.6. Telekomunikácie







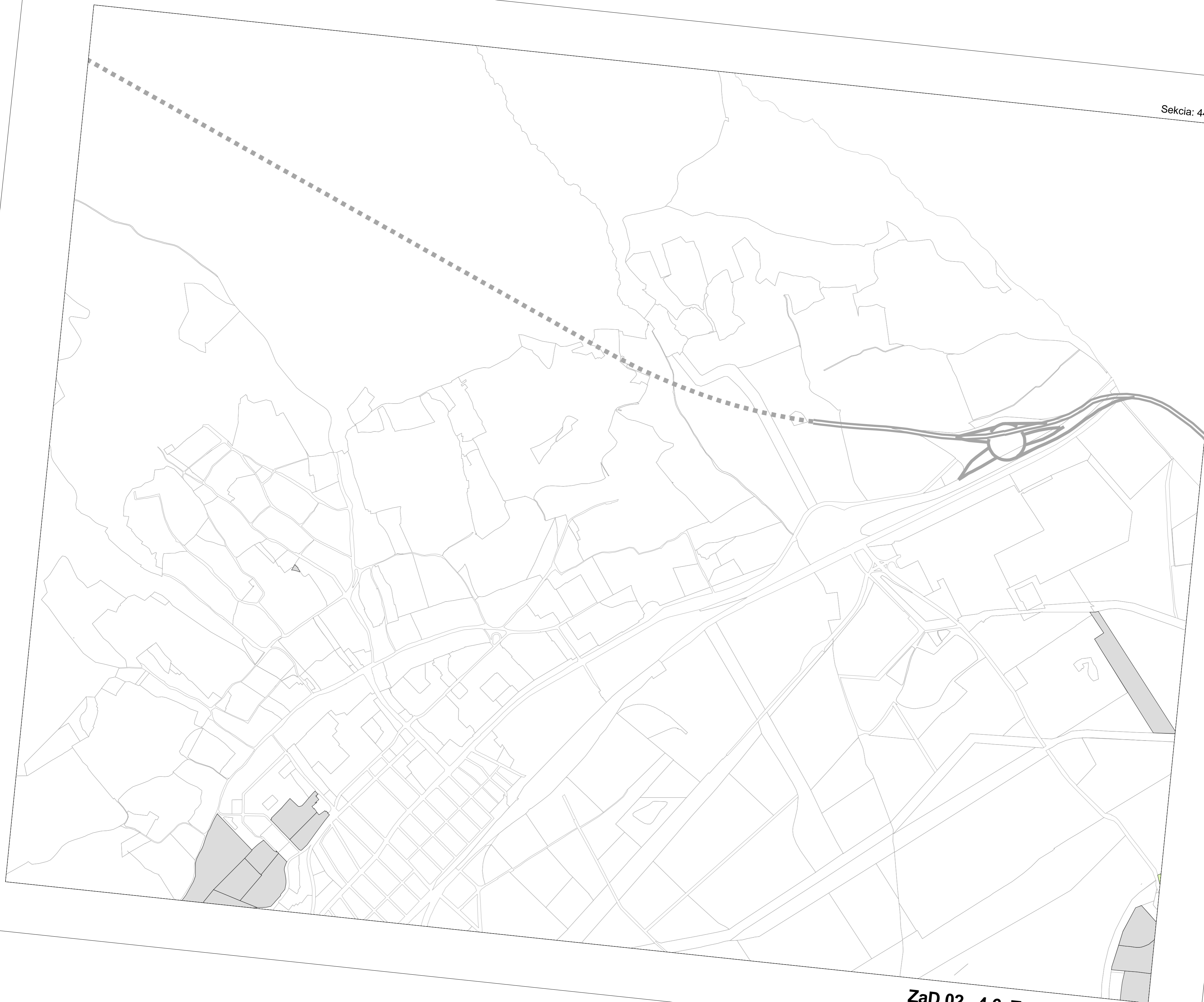
Sekcia: 44-22-17

Mierka 1 : 10000

ZaD 02 4.6. Telekomunikácie

Sekcia: 44-22-18

Mierka 1 : 10000



ZaD 02 4.6. Telekomunikácie

Sekcia: 44-22-19

Mierka 1 : 10000



ZaD 02 4.6. Telekomunikácie

Sekcia: 44-21-25

Mierka 1 : 10000



ZaD 02 4.6. Telekomunikácie



Sekcia: 44-22-21

Mierka 1 : 10000

ZaD 02 4.6. Telekomunikácie

Sekcia: 44-22-22

Mierka 1 : 10000

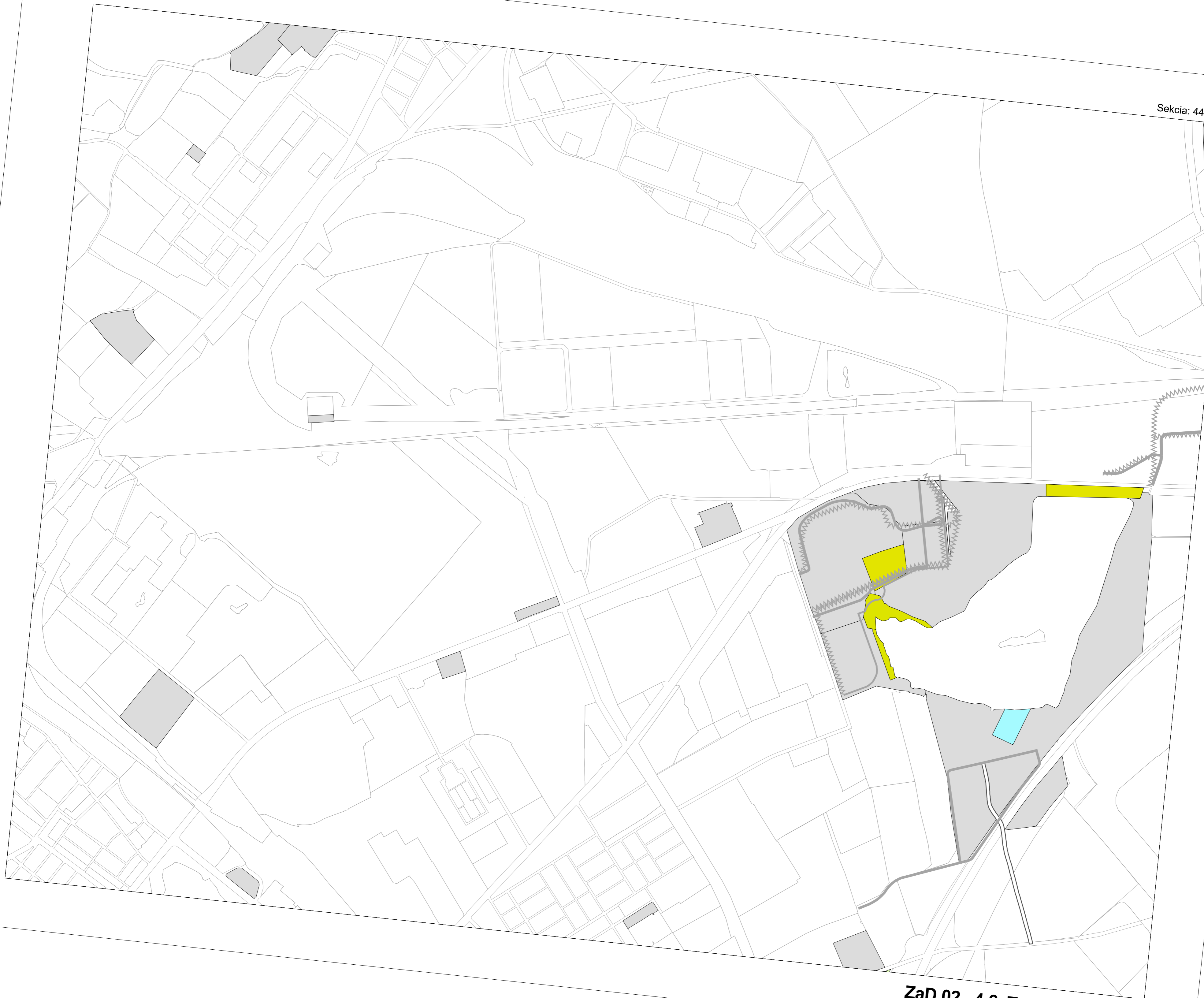
ZaD 02 4.6. Telekomunikácie



Sekcia: 44-22-23

Mierka 1 : 10000

ZaD 02 4.6. Telekomunikácie



Sekcia: 44-22-24

Mierka 1 : 10000

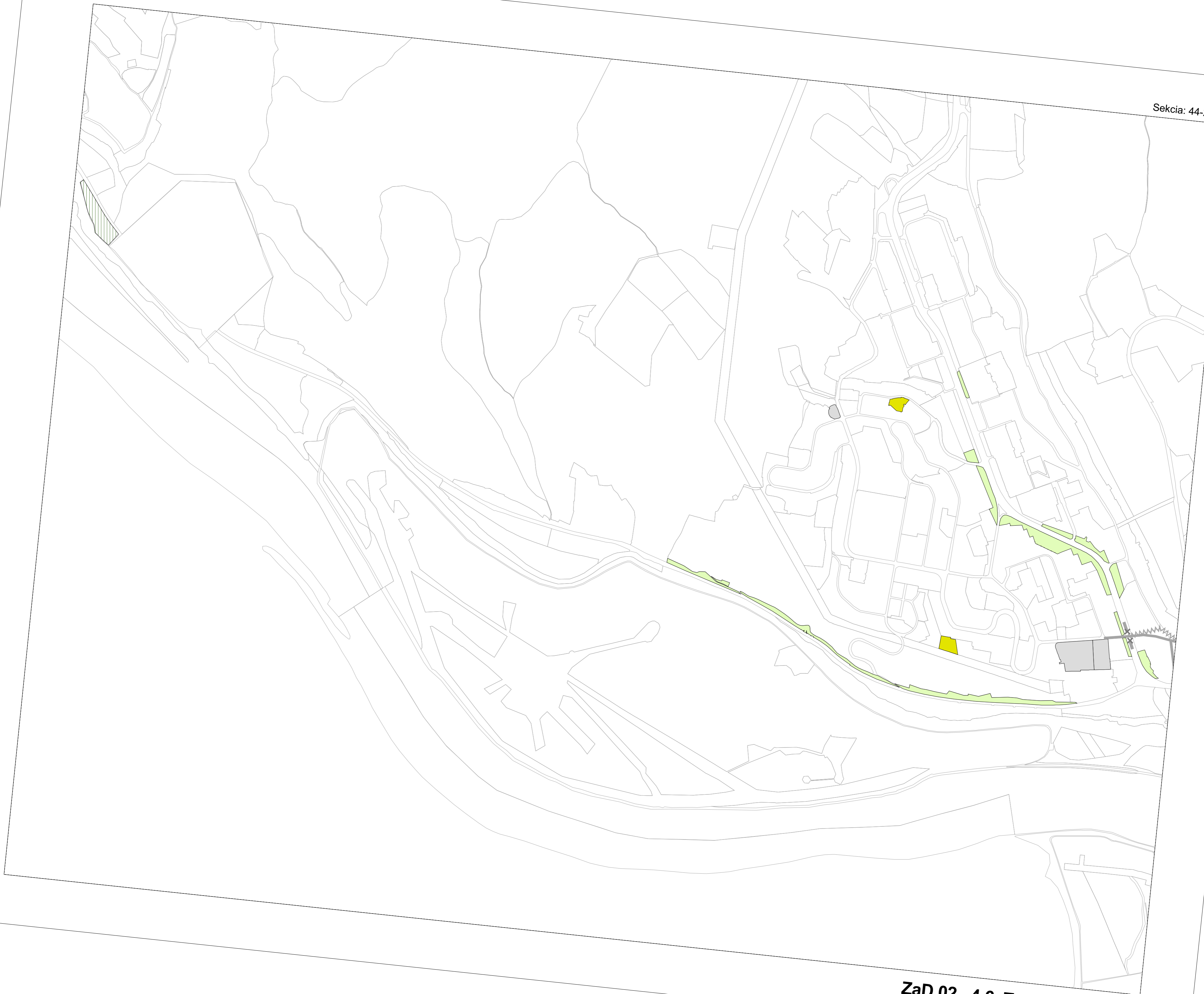
ZaD 02 4.6. Telekomunikácie



Sekcia: 44-24-01

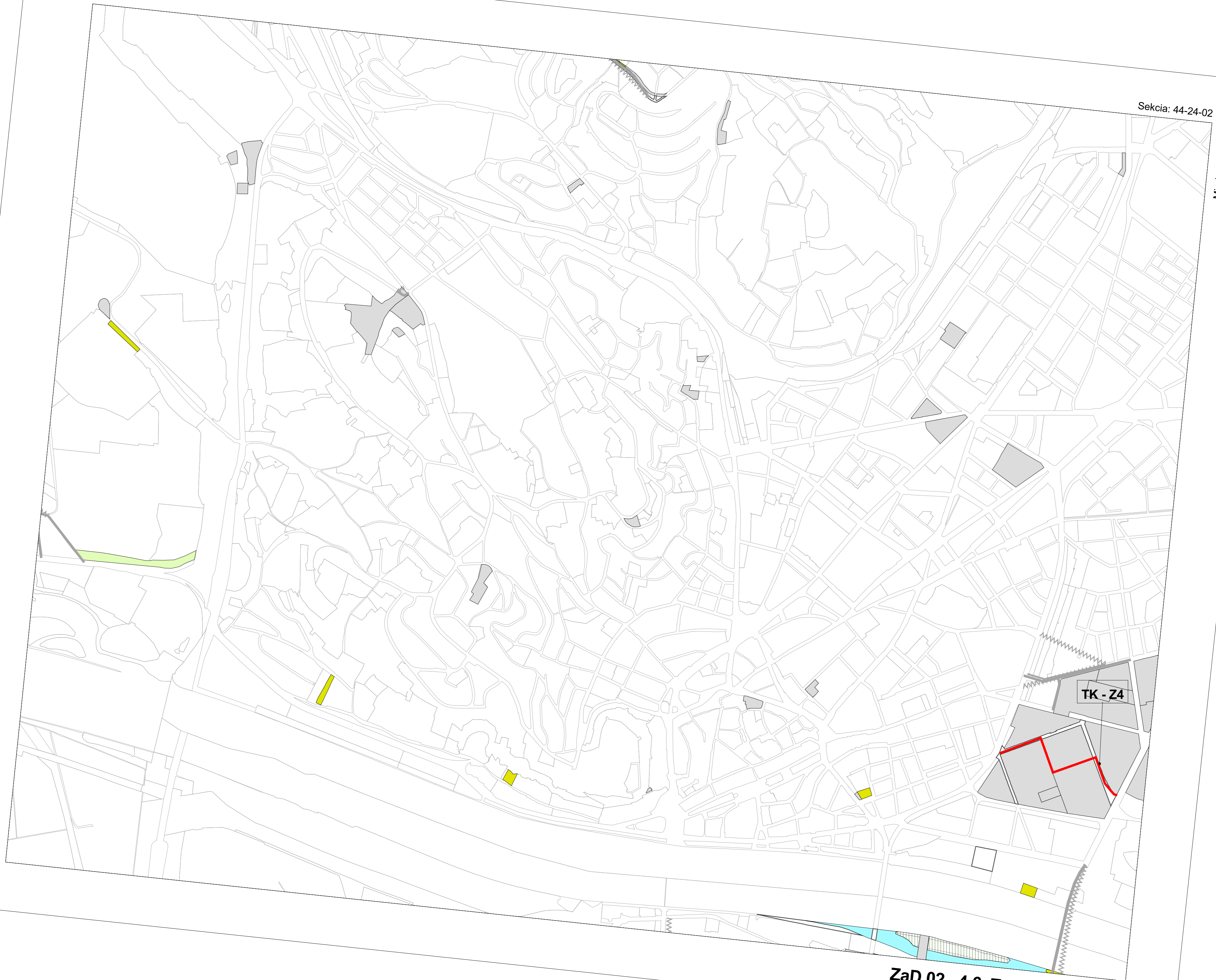
Mierka 1 : 10000

ZaD 02 4.6. Telekomunikácie



Sekcia: 44-24-02

Mierka 1 : 10000



ZaD 02 4.6. Telekomunikácie



Sekcia: 44-24-04

Mierka 1 : 10000

ZaD 02 4.6. Telekomunikácie





Sekcia: 44-24-07

Mierka 1 : 10000

ZaD 02 4.6. Telekomunikácie

Sekcia: 44-24-08

Mierka 1 : 10000

ZaD 02 4.6. Telekomunikácie

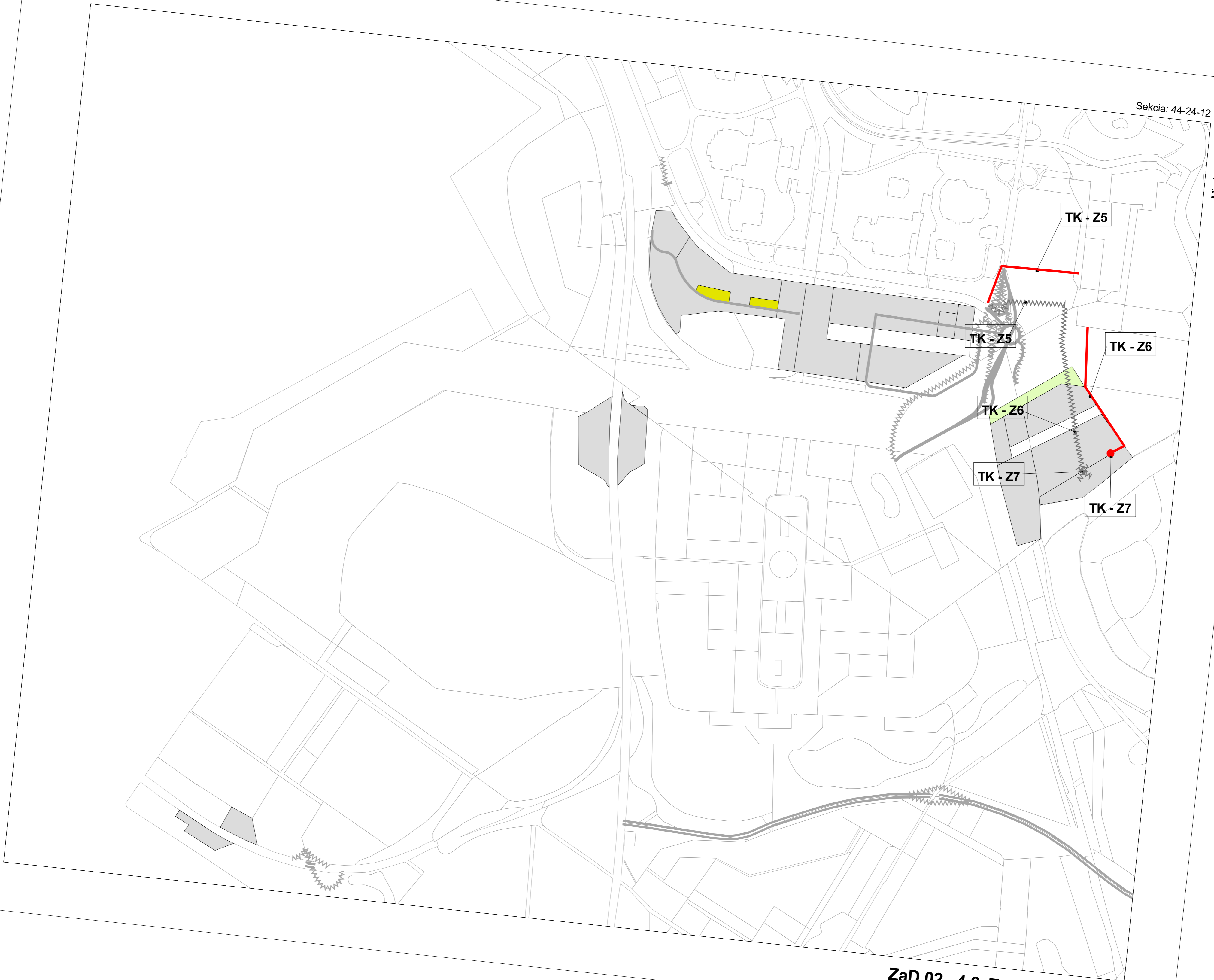




Sekcia: 44-24-09

Mierka 1 : 10000

ZaD 02 4.6. Telekomunikácie



Sekcia: 44-24-13

Mierka 1 : 10000

ZaD 02 4.6. Telekomunikácie



Sekcia: 44-24-14

Mierka 1 : 10000

ZaD 02 4.6. Telekomunikácie

